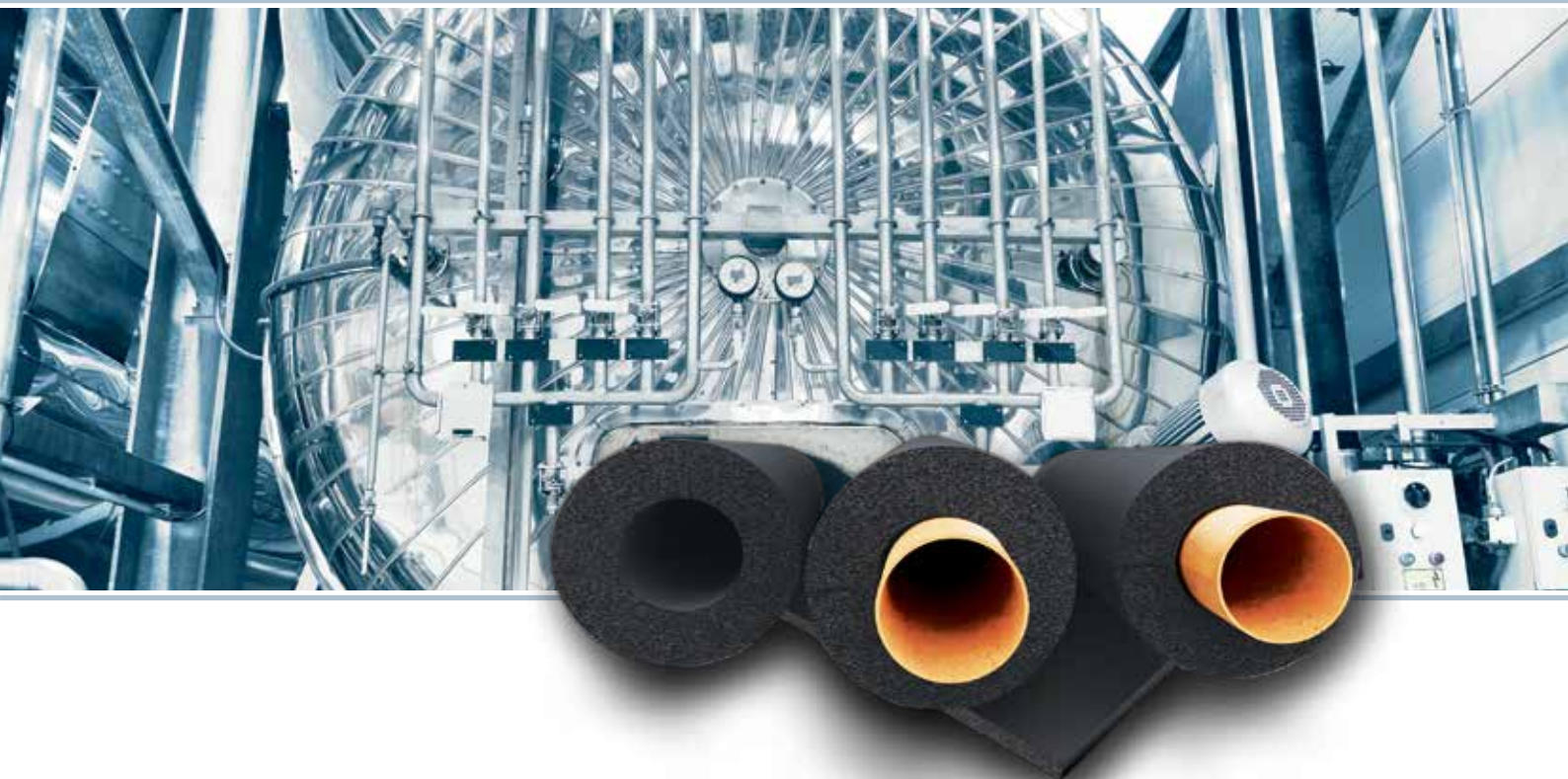


# kaiflex® EPDMplus



Przeznaczony do zastosowań na zewnątrz  
i w warunkach wysokich temperatur.

Kaiflex EPDMplus jest to elastyczny materiał izolacyjny o zamkniętej strukturze komórkowej, nadzwyczaj odporny na działanie promieni UV i jednocześnie na działanie wysokich temperatur do +150 °C.

Kaiflex EPDMplus zapobiega skutecznie kondensacji i trwale redukuje straty energii. Zamknięta struktura komórkowa pełni rolę trwałej bariery parowej, zatrzymuje efektywnie przenikanie wilgoci i zapewnia niezawodną izolację przez cały czas eksploatacji systemu.

- Zachowuje swoją elastyczność w zakresie temperatur między +150 °C a -50 °C (-200 °C)
- Zintegrowana blokada parowa redukuje ryzyko korozji pod warstwą izolacji
- Dobry współczynnik przenikania ciepła,  $\lambda \leq 0,038 \text{ W/(m}\cdot\text{K)}$  w temperaturze 0 °C
- Nie tworzy płonących kropli w przypadku pożaru



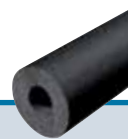
## Kaiflex EPDMplus Dane techniczne

|  |   |  |  |
|--|---|--|--|
| <b>Rodzaj materiału</b>                              |   | EPDM   |  |
| <b>Struktura komórkowa</b>                           |   | Zamknięta struktura komórkowa  |  |
| <b>Kolor</b>   |   | Czarny   |  |
| <b>Górna granica temperatury</b>                     | Otuliny i maty<br>Taśma samoprzylepna   | +150 °C<br>+90 °C  |  |
| <b>Dolna granica temperatury</b>                     |   | -50 °C (-200 °C)   | patrz wskazówka (1)  |
| <b>Współczynnik przewodności cieplnej</b>            | $\lambda_{10}$<br>w temperaturze -10 °C<br>w temperaturze 0 °C<br>w temperaturze +10 °C | $0,038 + 8,0 \cdot 10^{-5} \vartheta + 7,0 \cdot 10^{-7} \vartheta^2$<br>$\leq 0,037 \text{ W/(m}\cdot\text{K)}$<br>$\leq 0,038 \text{ W/(m}\cdot\text{K)}$<br>$\leq 0,039 \text{ W/(m}\cdot\text{K)}$ | Badanie według<br>DIN EN ISO 8497<br>DIN EN 12667  |
| <b>Paroprzepuszczalność</b>                          | Współczynnik oporu dyfuzyjnego $\mu$  | $\geq 4.500$   | Badanie według DIN EN 12086  |
| <b>Klasa reakcji na ogień(n) <sup>◊</sup></b>        | Klasa europejska  | E <sub>L</sub> /E  | Badanie według DIN EN 13501-1  |
| <b>Reakcja na ogień</b>                              |   | Samogasnący, nietworzący płonących kropli  |  |
| <b>Reakcja na ogień</b>                              |   | ODP Zero<br>GWP Zero   |  |
| <b>Oznaczenie cyfrowe materiału izolacyjnego AGI</b> | Otuliny<br>Maty   | 36.12.03.06.04<br>36.07.03.06.04   |  |
| <b>Aspekty zdrowotne</b>                             |   | Nie zawiera włókien:<br>dla wysokich wymagań higienicznych<br><br>Nie zawiera metali ciężkich<br>(na przykład kadmu, ołowiu) i formaldehydów   |  |
| <b>Odporność na</b>                                  | Promieniowanie UV   | Doskonałe  |  |
| <b>Inne właściwości</b>                              | pH  | Zgodny z normami CE<br>Neutralny   |  |
| <b>Przechowywanie</b>                                | Produkty samoprzylepne  | 1 rok  | Składowanie w suchych i czystych pomieszczeniach przy normalnej wilgotności powietrza (50 % do 70 %) i temperaturze w pomieszczeniu (0 °C do +35 °C) |
| <b>Tolerancje i wymiary graniczne</b>                |   | Według DIN EN 14304:2013-04  |  |
| <b>Zastosowanie na zewnątrz budynków</b>             |   | Dodatkowa ochrona zbędna   |  |

Wskazówka (1) W przypadku temperatur poniżej -50 °C należy się skontaktować z naszym serwisem technicznym.

<sup>◊</sup> Klasa materiałów budowlanych dotyczy podłoży metalowych albo sztywnych podłoży mineralnych.

## Kaiflex EPDMplus Otulina



Kolor: Czarny - Długość: 2 m

| Rury miedziane<br>Cu |                        | Rury ze stali<br>Fe |                 |                        | 10 mm<br>Grubość warstwy izolacji |           |              | 13 mm<br>Grubość warstwy izolacji |           |              |
|----------------------|------------------------|---------------------|-----------------|------------------------|-----------------------------------|-----------|--------------|-----------------------------------|-----------|--------------|
| Ø<br>zew.<br>mm      | Ø<br>nominal-<br>na DN | Cale                | Ø<br>zew.<br>mm | Ø<br>nominal-<br>na DN | Wymiar                            | Nr kat.   | m/<br>karton | Wymiar                            | Nr kat.   | m/<br>karton |
| 10,0                 | 8                      | 1/8                 | 10,2            | 6                      | EPDMp-10x010                      | 4003230 * | 220          | EPDMp-13x010                      | 4003245 * | 152          |
| 12,0                 | 10                     |                     | 12,5            |                        | EPDMp-10x012                      | 4003231 * | 190          | EPDMp-13x012                      | 4003246 * | 136          |
| 15,0                 | 10                     | 1/4                 | 13,5            | 8                      | EPDMp-10x015                      | 4003232 * | 172          | EPDMp-13x015                      | 4003247   | 120          |
| 18,0                 | 15                     | 3/8                 | 17,2            | 10                     | EPDMp-10x018                      | 4003233 * | 136          | EPDMp-13x018                      | 4003248   | 106          |
| 22,0                 | 20                     | 1/2                 | 21,3            | 15                     | EPDMp-10x022                      | 4003234 * | 112          | EPDMp-13x022                      | 4003249   | 84           |
| 28,0                 | 25                     | 3/4                 | 26,9            | 20                     | EPDMp-10x028                      | 4003235 * | 84           | EPDMp-13x028                      | 4003250   | 72           |
| 35,0                 | 32                     | 1                   | 33,7            | 25                     | EPDMp-10x035                      | 4003237 * | 60           | EPDMp-13x035                      | 4003251   | 50           |
| 42,0                 | 40                     | 1 1/4               | 42,4            | 32                     | EPDMp-10x042                      | 4003238 * | 50           | EPDMp-13x042                      | 4003252   | 40           |
|                      |                        | 1 1/2               | 48,3            | 40                     | EPDMp-10x048                      | 4003239 * | 40           | EPDMp-13x048                      | 4003253   | 36           |
| 54,0                 | 50                     |                     | 54,0            |                        | EPDMp-10x054                      | 4003240 * | 36           | EPDMp-13x054                      | 4003254   | 32           |
|                      |                        | 2                   | 60,3            | 50                     | EPDMp-10x060                      | 4003242 * | 32           | EPDMp-13x060                      | 4003256   | 24           |
| 76,1                 | 65                     | 2 1/2               | 76,1            | 65                     | EPDMp-10x076                      | 4003243 * | 20           | EPDMp-13x076                      | 4003257   | 18           |
| 88,9                 | 80                     | 3                   | 88,9            | 80                     | EPDMp-10x089                      | 4003244 * | 18           | EPDMp-13x089                      | 4003258   | 16           |

| Rury miedziane<br>Cu |                        | Rury ze stali<br>Fe |                 |                        | 19 mm<br>Grubość warstwy izolacji |           |              | 25 mm<br>Grubość warstwy izolacji |           |              |
|----------------------|------------------------|---------------------|-----------------|------------------------|-----------------------------------|-----------|--------------|-----------------------------------|-----------|--------------|
| Ø<br>zew.<br>mm      | Ø<br>nominal-<br>na DN | Cale                | Ø<br>zew.<br>mm | Ø<br>nominal-<br>na DN | Wymiar                            | Nr kat.   | m/<br>karton | Wymiar                            | Nr kat.   | m/<br>karton |
| 10,0                 | 8                      | 1/8                 | 10,2            | 6                      |                                   |           |              |                                   |           |              |
| 12,0                 | 10                     |                     | 12,5            |                        | EPDMp-19x012                      | 4003259 * | 78           | EPDMp-25x012                      | 4003273 * | 50           |
| 15,0                 | 10                     | 1/4                 | 13,5            | 8                      | EPDMp-19x015                      | 4003260 * | 72           | EPDMp-25x015                      | 4003274 * | 50           |
| 18,0                 | 15                     | 3/8                 | 17,2            | 10                     | EPDMp-19x018                      | 4003261   | 60           | EPDMp-25x018                      | 4003275   | 40           |
| 22,0                 | 20                     | 1/2                 | 21,3            | 15                     | EPDMp-19x022                      | 4003262   | 56           | EPDMp-25x022                      | 4003276   | 36           |
| 28,0                 | 25                     | 3/4                 | 26,9            | 20                     | EPDMp-19x028                      | 4003263   | 40           | EPDMp-25x028                      | 4003277   | 32           |
| 35,0                 | 32                     | 1                   | 33,7            | 25                     | EPDMp-19x035                      | 4003264   | 36           | EPDMp-25x035                      | 4003278   | 24           |
| 42,0                 | 40                     | 1 1/4               | 42,4            | 32                     | EPDMp-19x042                      | 4003265   | 32           | EPDMp-25x042                      | 4003279   | 22           |
|                      |                        | 1 1/2               | 48,3            | 40                     | EPDMp-19x048                      | 4003266   | 24           | EPDMp-25x048                      | 4003280   | 18           |
| 54,0                 | 50                     |                     | 54,0            |                        | EPDMp-19x054                      | 4003267   | 22           | EPDMp-25x054                      | 4003281   | 18           |
|                      |                        | 2                   | 60,3            | 50                     | EPDMp-19x060                      | 4003269   | 18           | EPDMp-25x060                      | 4003283   | 16           |
| 76,1                 | 65                     | 2 1/2               | 76,1            | 65                     | EPDMp-19x076                      | 4003270   | 16           | EPDMp-25x076                      | 4003285   | 12           |
| 88,9                 | 80                     | 3                   | 88,9            | 80                     | EPDMp-19x089                      | 4003271   | 12           | EPDMp-25x089                      | 4003287   | 12           |

\* Towar nie jest towarem dostępnym z magazynu, termin dostawy na zapytanie.

W celu uzyskania informacji o zakresie innych wymiarów, prosimy o kontakt z naszym centrum obsługi klienta.

## Kaiflex EPDMplus Otulina



Kolor: Czarny - Długość: 2 m

| Rury miedziane<br>Cu |                        | Rury ze stali<br>Fe |                 |                        | 32 mm<br>Grubość warstwy izolacji |           |              |  |  |  |
|----------------------|------------------------|---------------------|-----------------|------------------------|-----------------------------------|-----------|--------------|--|--|--|
| Ø<br>zew.<br>mm      | Ø<br>nominal-<br>na DN | Cale                | Ø<br>zew.<br>mm | Ø<br>nominal-<br>na DN | Wymiar                            | Nr kat.   | m/<br>karton |  |  |  |
| 10,0                 | 8                      | 1/8                 | 10,2            | 6                      |                                   |           |              |  |  |  |
| 12,0                 | 10                     |                     | 12,5            |                        | EPDMp-32x012                      | 4003289 * | 32           |  |  |  |
| 15,0                 | 10                     | 1/4                 | 13,5            | 8                      | EPDMp-32x015                      | 4003290 * | 32           |  |  |  |
| 18,0                 | 15                     | 3/8                 | 17,2            | 10                     | EPDMp-32x018                      | 4003291   | 24           |  |  |  |
| 22,0                 | 20                     | 1/2                 | 21,3            | 15                     | EPDMp-32x022                      | 4003292   | 24           |  |  |  |
| 28,0                 | 25                     | 3/4                 | 26,9            | 20                     | EPDMp-32x028                      | 4003293   | 22           |  |  |  |
| 35,0                 | 32                     | 1                   | 33,7            | 25                     | EPDMp-32x035                      | 4003294   | 18           |  |  |  |
| 42,0                 | 40                     | 1 1/4               | 42,4            | 32                     | EPDMp-32x042                      | 4003295   | 18           |  |  |  |
|                      |                        | 1 1/2               | 48,3            | 40                     | EPDMp-32x048                      | 4003296   | 14           |  |  |  |
| 54,0                 | 50                     |                     | 54,0            |                        | EPDMp-32x054                      | 4003297   | 12           |  |  |  |
|                      |                        | 2                   | 60,3            | 50                     | EPDMp-32x060                      | 4003299   | 12           |  |  |  |
| 76,1                 | 65                     | 2 1/2               | 76,1            | 65                     | EPDMp-32x076                      | 4003301   | 8            |  |  |  |
| 88,9                 | 80                     | 3                   | 88,9            | 80                     | EPDMp-32x089                      | 4003302   | 8            |  |  |  |

\* Towar nie jest towarem dostępnym z magazynu, termin dostawy na zapytanie.

W celu uzyskania informacji o zakresie innych wymiarów, prosimy o kontakt z naszym centrum obsługi klienta.

## Kaiflex EPDMplus Mata · w rolce



Kolor: Czarny

| Grubość<br>mm | Mata · w rolce<br>1 m szerokość |         |               |
|---------------|---------------------------------|---------|---------------|
|               | Wymiar                          | Nr kat. | m²/<br>karton |
| 6             | EPDMp-06-RL                     | 4003333 | 18            |
| 10            | EPDMp-10-RL                     | 4003334 | 10            |
| 13            | EPDMp-13-RL                     | 4003336 | 8             |
| 19            | EPDMp-19-RL                     | 4003338 | 6             |
| 25            | EPDMp-25-RL                     | 4003340 | 4             |
| 32            | EPDMp-32-RL                     | 4003341 | 3             |