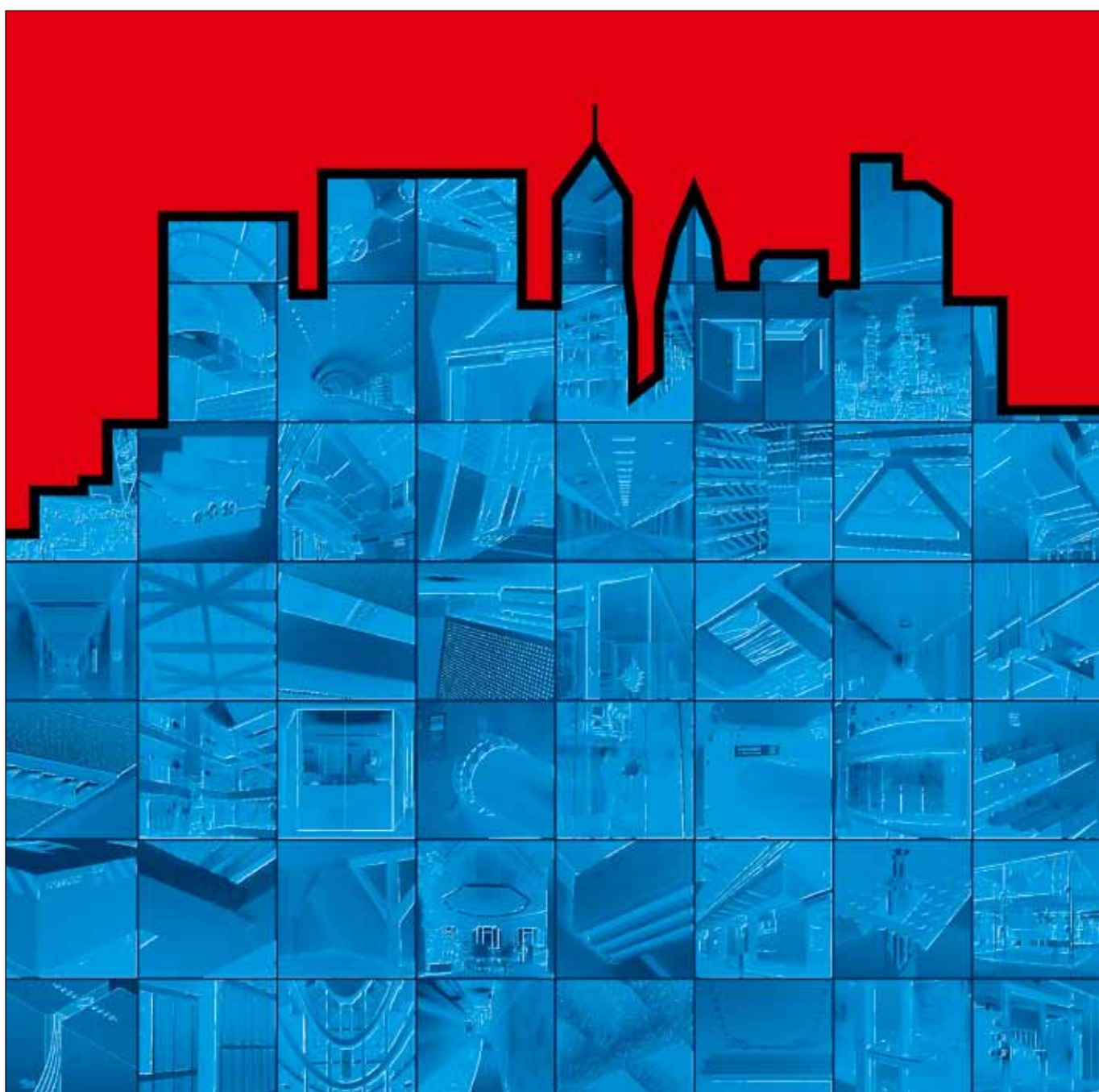


Promat



Promat – bierna ochrona przeciwpożarowa w budownictwie





Szanowni Państwo,

Promat jest międzynarodowym przedsiębiorstwem wyspecjalizowanym w szeroko pojętej dziedzinie biernej ochrony przeciwpożarowej w budownictwie.

Nasza oferta obejmuje setki konstrukcji ogniochronnych i rozwiązań systemowych wysokiej jakości, na bazie nowoczesnych materiałów budowlanych służących do wykończenia wnętrz, zabezpieczeń konstrukcji, technicznego wyposażenia budynku oraz szczególnych przypadków stosowania jak konstrukcje tunelowe, budownictwo przemysłowe i petrochemiczne.

Dla rozwoju konstrukcji ogniochronnych Promat stawia do dyspozycji szeroką paletę unikalnych produktów pochodzących z własnych zakładów produkcyjnych.

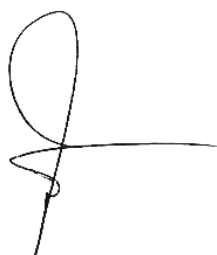
Nasi regionalni doradcy oraz współpracownicy wspierają wszystkich uczestników procesu budowlanego w zakresie projektowania, nadzoru oraz wykonawstwa konstrukcji ogniochronnych.

Certyfikowane systemy zarządzania jakością oraz ochrony środowiska podkreślają nasze poczucie odpowiedzialności za bezpieczeństwo oraz środowisko naturalne.

Promat – to gwarantowana, wysoka jakość technicznej ochrony przeciwpożarowej oraz całkowite bezpieczeństwo – chronimy ludzi, chroniąc budynki.

Z serdecznym pozdrowieniem

Promat Techniczna Ochrona Przeciwpożarowa Sp. z o.o.



Zbigniew Męcik

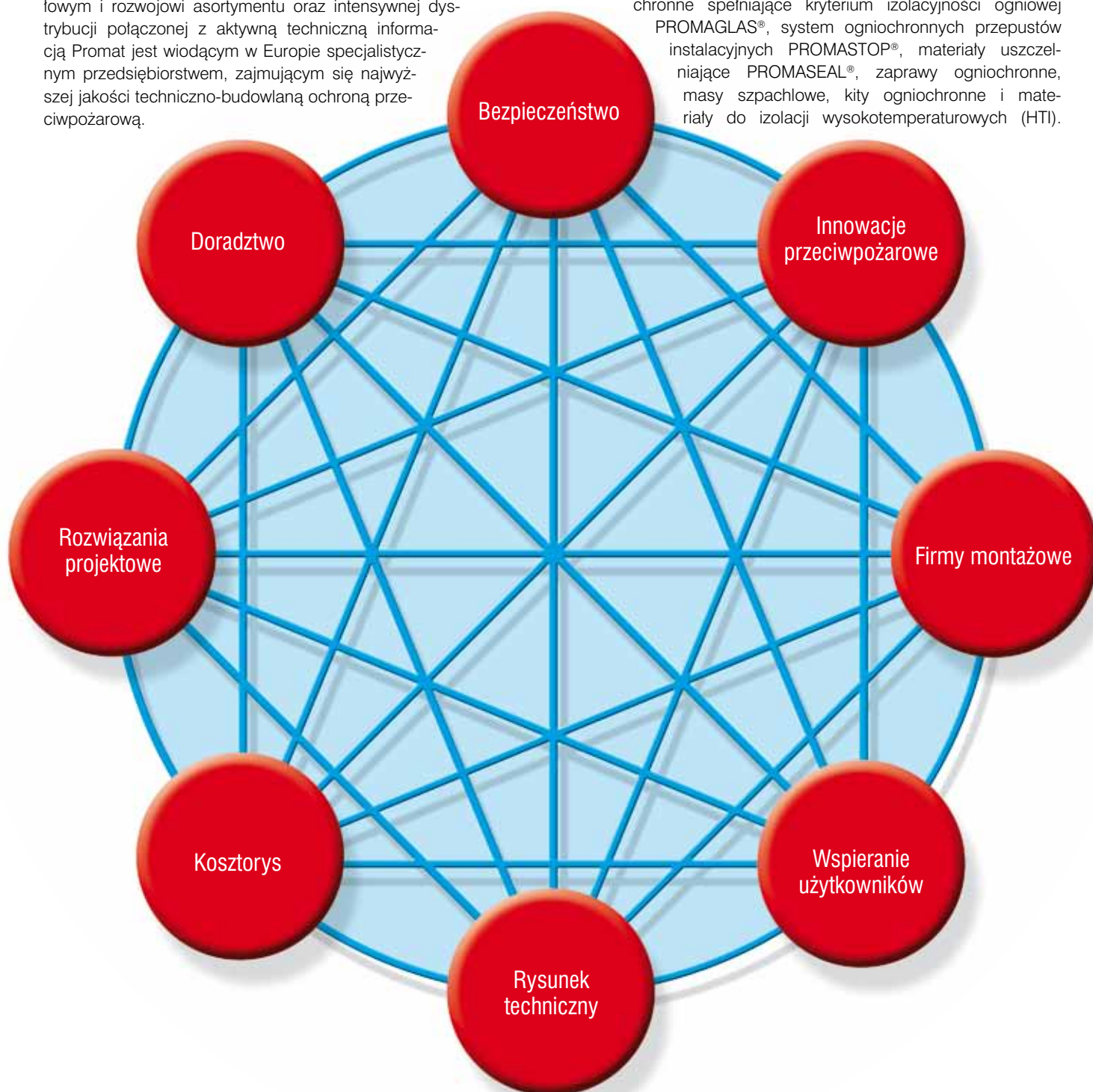
Informacja o firmie i produktach

Cele, koncepcja, jakość

Promat jest przedsiębiorstwem wyspecjalizowanym w technice ochrony przeciwpożarowej w budownictwie lądowym. Od ponad 50 lat funkcjonuje w wielu krajach Europy, jak również poza naszym kontynentem. Dla potrzeb techniki budowlanej Promat opracował zestaw systemów zabezpieczających, dostosowanych w poszczególnych krajach do wymogów prawa budowlanego i odpowiednich norm. Celem Promatu jest pełne techniczne zabezpieczenie przeciwpożarowe obiektu przez kompleksową koncepcję ochrony przeciwpożarowej i system rozwiązań „z jednej ręki”. Dzięki innowacyjnym rozwiązaniom materiałowym i rozwojowi asortymentu oraz intensywnej dystrybucji połączonej z aktywną techniczną informacją Promat jest wiodącym w Europie specjalistycznym przedsiębiorstwem, zajmującym się najwyższej jakości techniczno-budowlaną ochroną przeciwpożarową.

Głównymi produktami naszej firmy są silikatowo-cementowe płyty ogniochronne PROMATECT®-H, -L, LS i -L500 oraz krzemianowo-wapniowe płyty PROMATECT®-200 i PROMAXON® Typ A. Są to niepalne płyty bezazbestowe, produkowane w grubościach 6-60 mm, w formatach 1200 (1250) mm x 2500 (3000) mm. Płyty PROMATECT® i PROMAXON® można obrabiać zwykłymi maszynami i narzędziami stolarskimi a mocować ogólnie dostępnymi w handlu środkami łączącymi jak zszywki stalowe lub wkręty. Wysoka zdolność pochłaniania ciepła, wyjątkowa odporność na wysokie temperatury już przy niewielkich grubościach, mały ciężar oraz niewrażliwość na wilgoć to dalsze zalety płyt PROMATECT® oraz PROMAXON®.

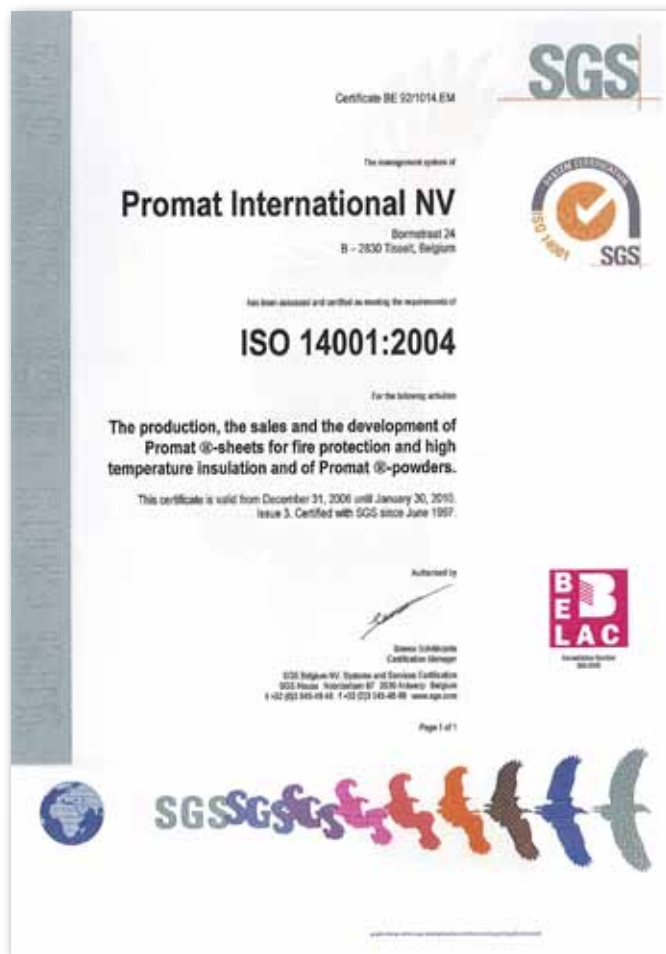
Oprócz płyt ogniochronnych, stosowanych do wykonywania przewodów oddymiających i wentylacyjnych, kanałów kablowych, ogniochronnych okładzin konstrukcji stalowej, ścian oraz sufitów podwieszonych w ofercie znajduje się szeroka paleta produktów uzupełniających. Należą do nich m.in.: szkło ogniochronne spełniające kryterium izolacyjności ogniowej PROMAGLAS®, system ogniochronnych przepustów instalacyjnych PROMASTOP®, materiały uszczelniające PROMASEAL®, zaprawy ogniochronne, masy szpachlowe, kity ogniochronne i materiały do izolacji wysokotemperaturowych (HTI).



Promat

Produkcja materiałów Promat poddana jest stałej kontroli. Proces produkcji płyt PROMATECT® przebiega wg systemu kontroli jakości ISO 9001:2000 oraz ISO 14001:1996. Produkty firmy Promat są uznane przez Państwowy Zakład Higieny. O ich przydatności w biernej ochronie przeciwpożarowej świadczą liczne Aprobaty Techniczne oraz Certyfikaty Zgodności wydane przez Instytut Techniki Budowlanej w Warszawie. Promat zapewnia nie tylko wysokiej jakości materiały, ale również kompletne systemy budowlanej ochrony przeciwpożarowej w odniesieniu do różnych układów konstrukcyjnych i instalacyjnych.

Promat – to gwarantowana, wysoka jakość technicznej ochrony przeciwpożarowej.





Ogniochronne zabezpieczenia konstrukcji stalowych

- obudowy skrzynkowe lub profilowe z płyt ogniochronnych PROMATECT®
- niewielkie grubości okładziny i wysoka estetyka wykończenia
- możliwość zabezpieczania profili stalowych o wskaźniku masywności $\leq 360\text{m}^{-1}$
- możliwość stosowania alternatywnych powłok ogniochronnych: farby i natryski

Na zdjęciu obok: niezabezpieczona konstrukcja po pożarze.

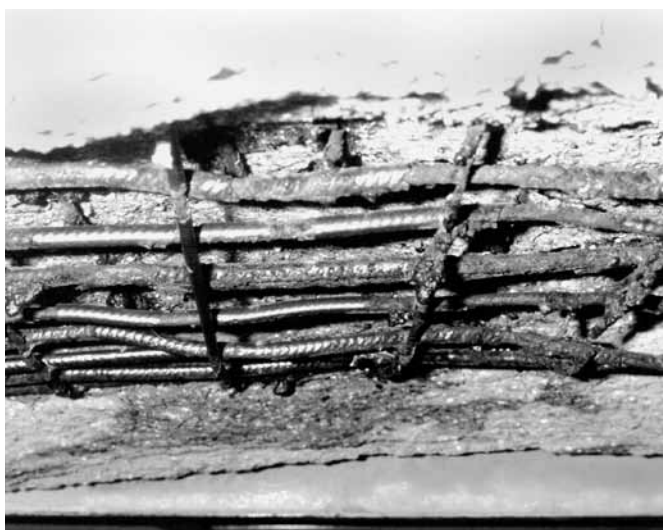


Ogniochronne zabezpieczenia nośnych konstrukcji drewnianych

- obudowy skrzynkowe lub profilowe z płyt ogniochronnych PROMATECT®
- ochrona przeciwpożarowa nośnych konstrukcji drewnianych
- okładziny z niewrażliwych na wilgoć płyt ogniochronnych PROMATECT® lub PROMAXON®
- wysoka estetyka wykończenia
- szybki i łatwy montaż

Na zdjęciu obok: pożar niezabezpieczonej konstrukcji.





Ogniochronne zabezpieczenia stropów, a w szczególności wzmocnienie zbrojenia stropów i dodatkowych zbrojeń wsporczych

- niewielkie grubości płyt zapewniające uzyskanie najwyższych klas odporności ogniowej
- lekkie okładziny jednowarstwowe
- okładziny bezpośrednie lub podwieszane

Na zdjęciu obok: wygląd stropu żelbetowego po pożarze.



Zabezpieczenia konstrukcji z blachy trapezowej

- okładziny bezpośrednio lub podwieszane
- niewielka grubość i ciężar płyt ogniochronnych
- dowolna konstrukcja pokrycia dachu
- dowolność wykończenia powierzchni

Na zdjęciu obok: widok niezabezpieczonej konstrukcji po pożarze.

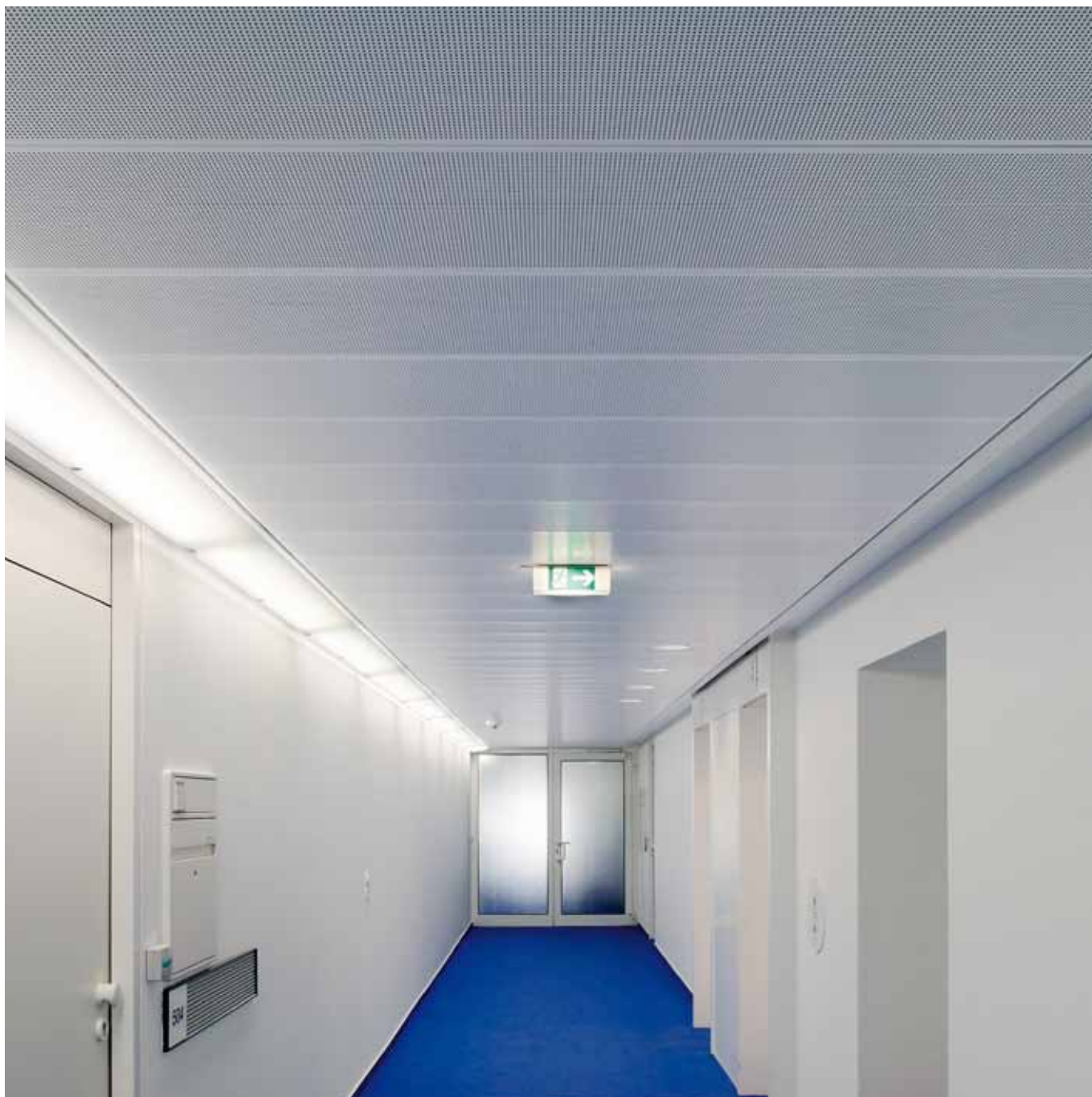




Ogniochronne zabezpieczenia stropów i dachów drewnianych

- okładziny bezpośrednie lub podwieszane
- lekkie jednowarstwowe okładziny o niewielkich grubościach
- szybki i łatwy montaż
- dowolność wykończenia powierzchni

Na zdjęciu obok: widok niezabezpieczonego domu po pożarze.



Samodzielne, ogniochronne przegrody sufitowe

- przy działaniu ognia od dołu lub od góry
- połączenia do ścian lekkich lub masywnych
- możliwość wbudowania oświetlenia
- gładka powierzchnia wykończenia

Na zdjęciu obok: widok niezabezpieczonego korytarza po pożarze.





Lekkie ściany działowe oraz obudowy szybów instalacyjnych

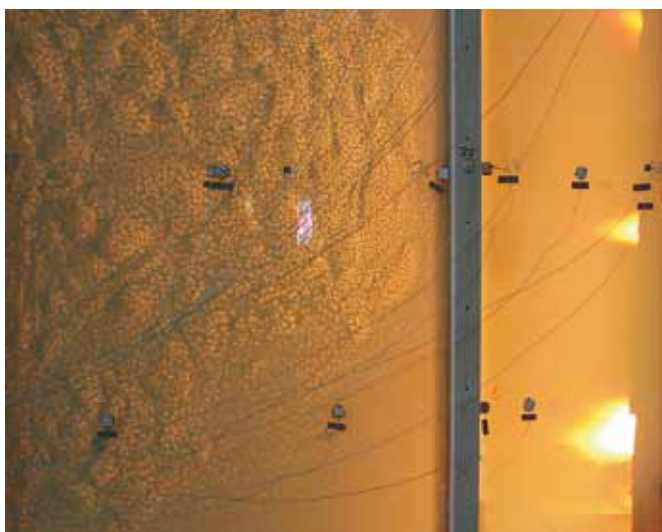
- niewielkie grubości ścian
- dobra izolacja akustyczna
- możliwość montażu klap rewizyjnych
- wysoka estetyka wykończenia



Ochrona przeciwpożarowa szczelin dylatacyjnych

- szeroka oferta rozwiązań dla zabezpieczenia dylatacji
- możliwość uszczelniania dylatacji w przegrodach masywnych i lekkich
- ochrona przeciwpożarowa taśm dylatacyjnych





Przeszklenia oraz przeszklone drzwi ogniochronne

- ściany tzw. całoszklane z pionowymi lub poziomymi fugami silikonowymi
- konstrukcja w ramach stalowych lub drewnianych
- maksymalna przejrzystość dzięki cienkim profilom oraz dużym wymiarom szyb
- drzwi ogniochronne z wyjątkowo wąskimi profilami ze stali nierdzewnej

Na zdjęciu obok: badanie ogniowe przeszkleń.



Przewody wentylacyjne i oddymiające – system PROMADUCT-500®

- samonośne przewody z płyt ogniochronnych o grubości 50 mm osiągają klasę odporności ogniowej EIS 120
- możliwość zastosowania przy wysokich ciśnieniach roboczych
- największe dopuszczalne przekroje przewodów na polskim rynku
- szybki i łatwy montaż
- możliwość zabezpieczania kanałów z blachy stalowej

Na zdjęciu obok: stalowy przewód wentylacyjny po pożarze.





Ochrona przeciwpożarowa kabli i przewodów elektrycznych

- konstrukcja kanałów kablowych do ochrony instalacji elektrycznych
- możliwość zapewnienia ciągłości dostawy energii i sygnału przez 120 minut
- szybki montaż
- lekka konstrukcja, niewielki ciężar

Na zdjęciu obok: widok niezabezpieczonych kabli po pożarze.



Ochrona przeciwpożarowa przejść instalacyjnych

- ochrona przejść kabli elektrycznych oraz rur instalacyjnych
- szeroka możliwość wykonania zabezpieczeń za pomocą mas i zapraw ogniochronnych
- możliwość zabezpieczenia w jednym przejściu wszelkiego rodzaju instalacji – tzw. przejścia kombinowane
- niewielka grubość przejścia instalacyjnego

Na zdjęciu obok: widok pożaru kabli bez zabezpieczeń.

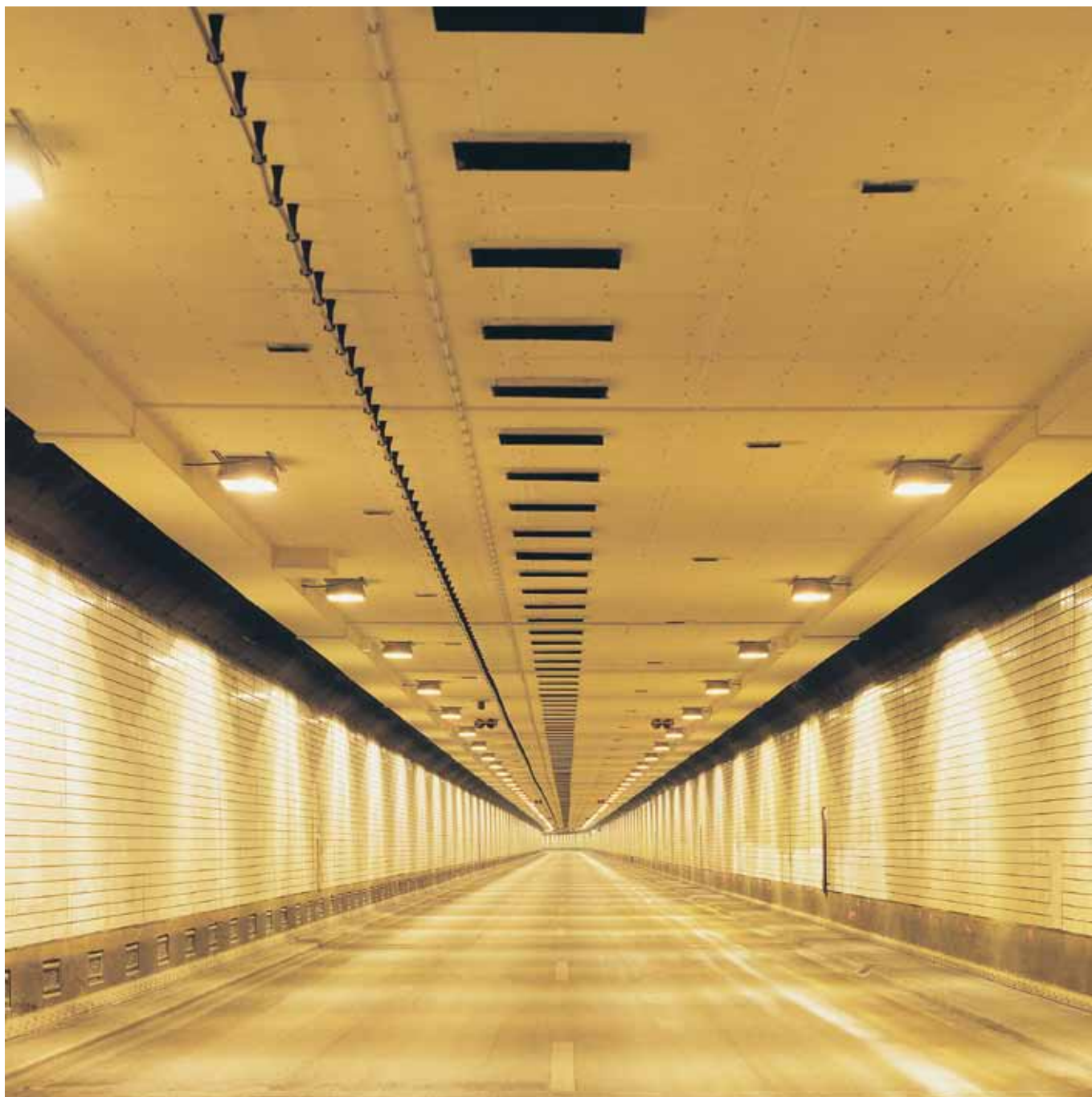




Zabezpieczanie różnego rodzaju domowych instalacji technicznych

- obudowa przewodów spalinowych
- zabezpieczenie przejść instalacji spalinowych
- jednopowłokowe obudowy o niewielkiej grubości

Na zdjęciu obok: widok przewodu bez zabezpieczeń po pożarze.



Ochrona przeciwpożarowa w tunelach polega na zabezpieczeniu

- ścian i stropów
- kabli elektrycznych
- instalacji zasilających
- dróg ewakuacyjnych
- przewodów wentylacyjnych i oddymiających
- taśm i szczelin dylatacyjnych

Na zdjęciu obok: widok pożaru w tunelu.





Ochrona przeciwpożarowa w warunkach pożarów węglowodorowych

- zabezpieczenia konstrukcji stalowych
- ochrona kabli elektrycznych – zapewnienie ciągłości dostawy energii i sygnału
- zabezpieczenia ogniochronne zbiorników oraz rurociągów

Na zdjęciu obok: widok po pożarze niezabezpieczonej konstrukcji.

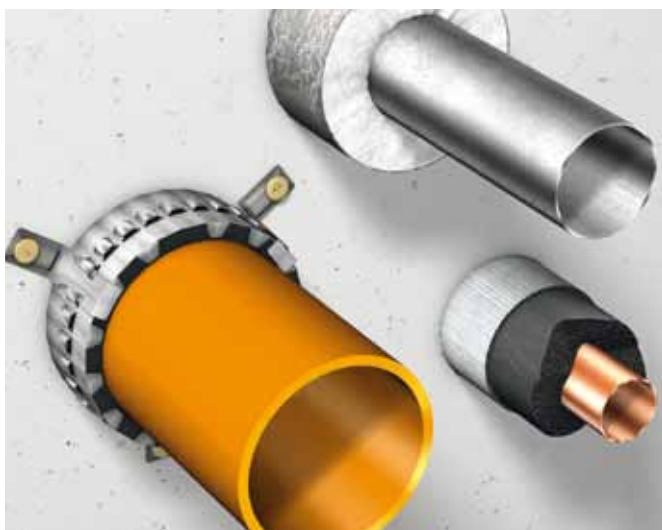
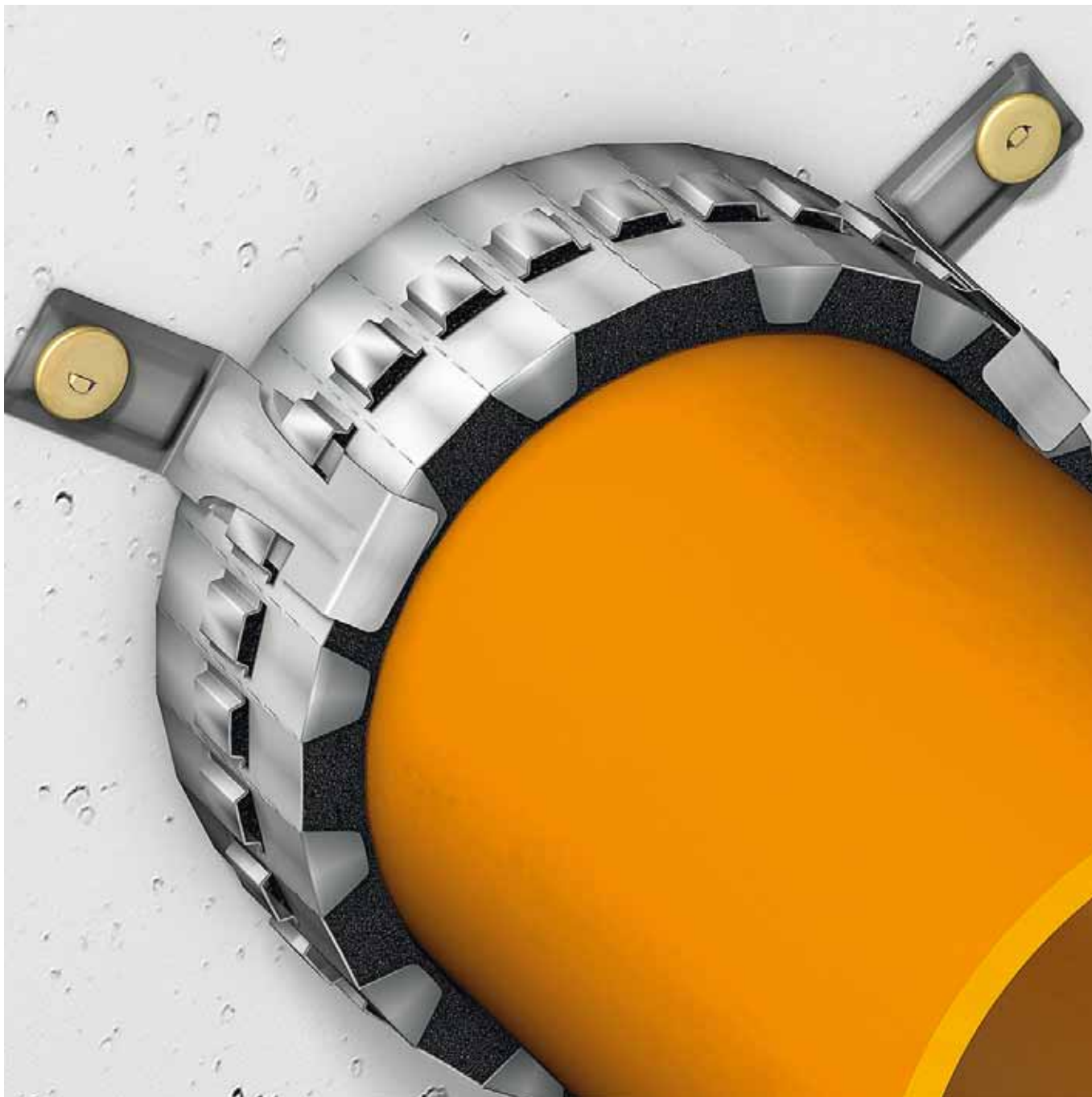


System natrysków ogniochronnych do wykonywania zabezpieczeń

- konstrukcji stalowych, żelbetowych oraz sprężonych
- konstrukcji z blachy trapezowej
- termicznych i akustycznych

Na zdjęciu obok: widok po pożarze niezabezpieczonej konstrukcji.





Zabezpieczenia przejść rur z tworzyw sztucznych

- możliwość zabezpieczania przejść rur o średnicy ≤ 400 mm
- systemy do wszystkich najważniejszych zakresów stosowania
- łatwy i szybki montaż
- możliwość wbudowywania kotłownicy w przegrodach
- system UniCollar – uniwersalny produkt dla każdej średnicy

Zabezpieczenia rur stalowych w izolacji z syntetycznego kauczuku



Zabezpieczenie otworów rewizyjnych

- możliwość montażu klapy rewizyjnych w ścianach masywnych, lekkich, stropach oraz sufitach podwieszonych
- kompletne wyposażenie do montażu

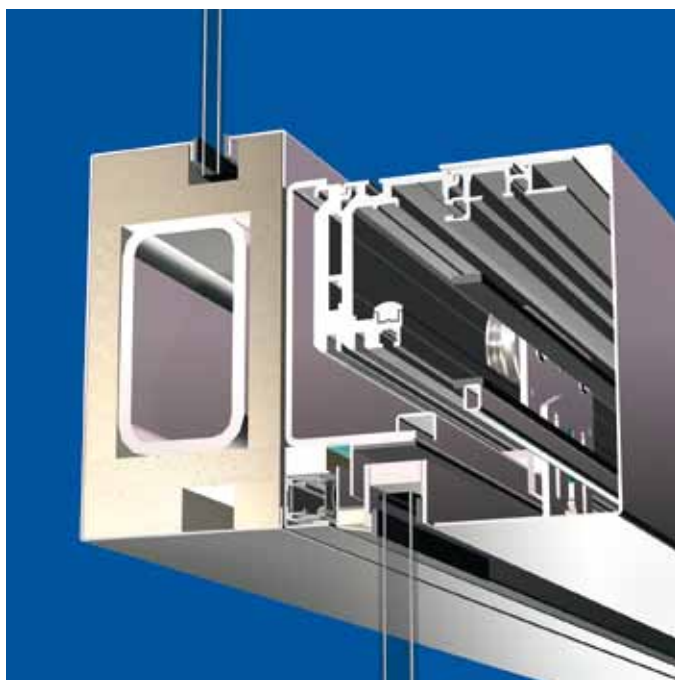
Na zdjęciu obok: widok klapy podczas badania ogniowego.





Zabezpieczenia wykonane ze specjalnych płyt ogniochronnych DURASTEEL®

- ściany i przegrody
- skrzynki rozdzielcze
- ściany oddzielenia przeciwpożarowego
- kontenery
- elementy chroniące przed płomieniami i wysoką temperaturą
- drzwi i bramy
- okładziny
- kanały zasilające

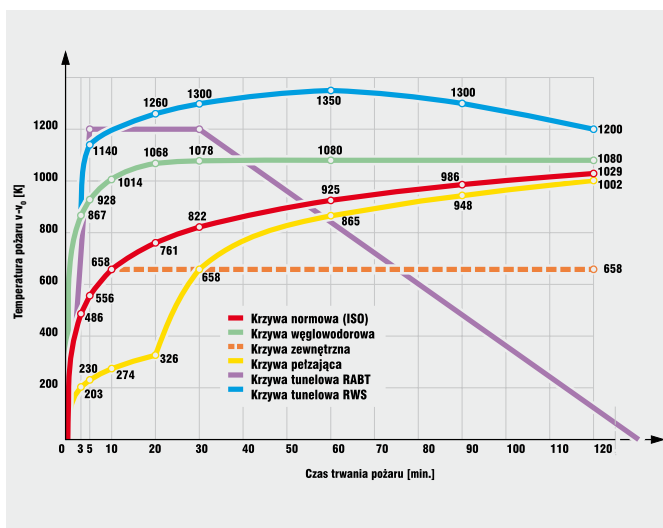
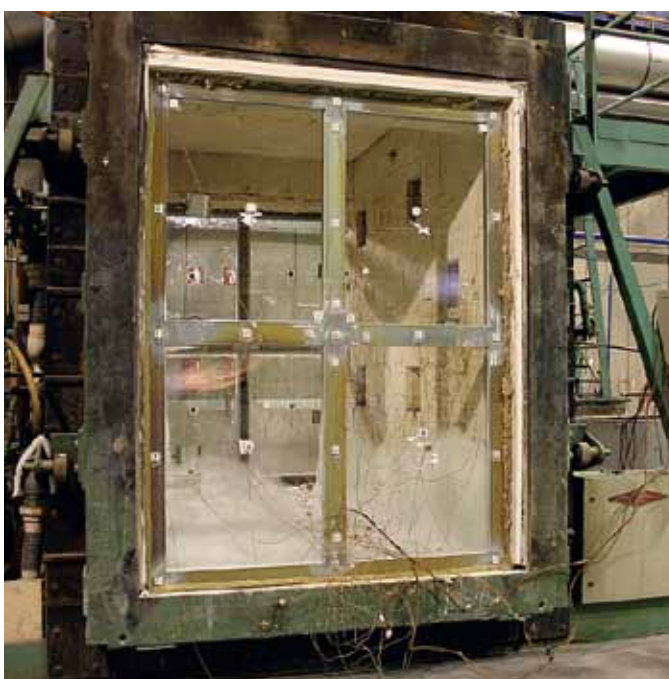


Produkty dla klientów przemysłowych

Płyty ogniochronne, produkty pęczniejące, szkło przeciwpożarowe, powłoki ogniochronne do zastosowania w produkcji:

- drzwi i przeszkleń przeciwpożarowych
- klap przeciwpożarowych do instalacji wentylacyjnych i oddymiających
- kontenerów
- zbiorników na substancje niebezpieczne





Własne laboratoria badawczo-rozwojowe

- rozwój produktów ogniochronnych
- rozwój konstrukcji i systemów bezpieczeństwa pożarowego
- próby ogniowe w pełnej skali według różnych kryteriów badawczych

KONTAKT:

Fax: +48 22 / 21 22 290

e-mail: technik@promatop.pl

Materiały informacyjne Promat oferujemy nieodpłatnie

ZAMAWIAM:

1. Katalog „Podręcznik A2.1 Techniczna ochrona przeciwpożarowa w budownictwie”

2. Indywidualne doradztwo techniczno-handlowe

Rzeczoznawca Projektant Wykonawca

Przedstawiciel Producent Inny handlowy

x - właściwe zakreślić

Nazwisko

Imię

Firma

Adres

Telefon

Fax

e-mail

Zgodnie z ustawą z dnia 29 sierpnia 1997 r. o ochronie danych osobowych (Dz. U z 2002 r. Nr 101, poz. 926 ze zm.) wypełniając ten formularz zgłoszeniowy, wyrażam zgodę na przetwarzanie moich danych osobowych i wykorzystanie ich tylko do wewnętrznych celów statystycznych i marketingowych przez Promat TOP Sp. z o.o., ul. Przecławaska 8, 03-879 Warszawa.

Jednocześnie mam prawo wglądu do swoich danych osobowych, ich poprawiania lub usunięcia.

Zgodnie z ustawą z dnia 28 sierpnia 2002 r. o świadczeniu usług drogą elektroniczną (Dz. U. Nr 200, poz. 300 ze zm.) wyrażam zgodę na otrzymywanie informacji handlowej drogą elektroniczną.

.....
Miejscowość i data

.....
Podpis

Promat

Promat TOP Sp. z o.o.

ul. Przecławaska 8

03-879 Warszawa

tel.: +48 22 / 21 22 280

fax: +48 22 / 21 22 290

www.promatop.pl

top@promatop.pl

Przedstawiciele regionalni technicznej ochrony przeciwpożarowej

woj. mazowieckie

Tomasz Mazanek

tel.: +48 602 726 732

woj. wielkopolskie, lubuskie, dolnośląskie

Jarosław Stachowiak

tel.: +48 602 751 224

woj. małopolskie, śląskie, opolskie

Karol Watoła

tel.: +48 606 790 607

woj. podlaskie, lubelskie, podkarpackie

Jacek Adamczuk

tel.: +48 606 139 667

woj. zachodniopomorskie, pomorskie, warmińsko-mazurskie i kujawsko-pomorskie

Marek Czajkowski

tel.: +48 606 707 990

woj. łódzkie i świętokrzyskie

Przemysław Paprzycki

tel.: +48 602 718 439

Przedstawiciel ds. kontaktów z klientami przemysłowymi

Dariusz Kulesza

tel.: +48 604 091 408