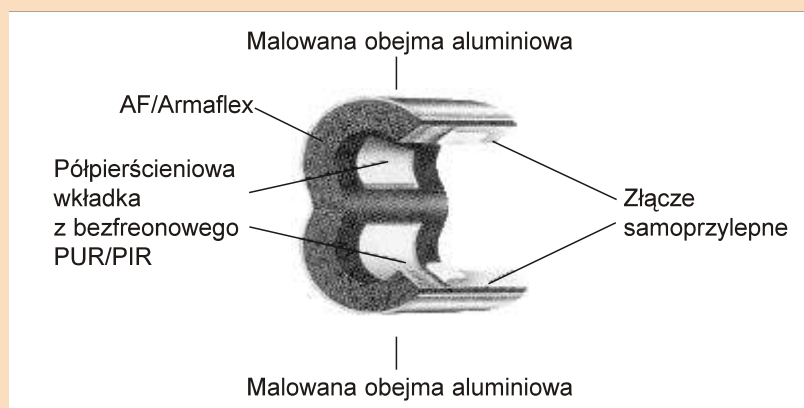
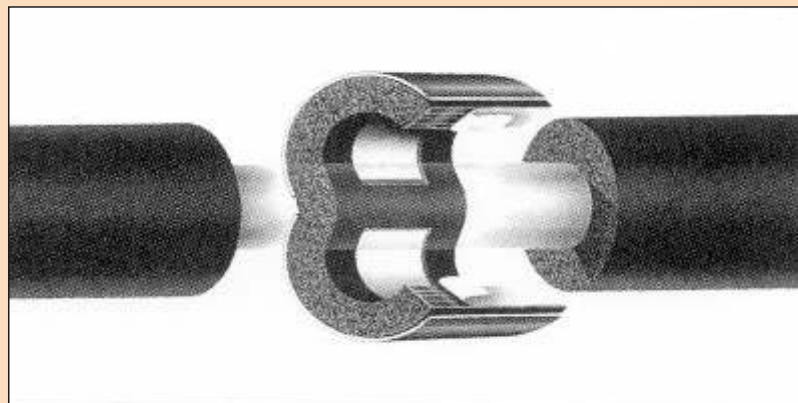


**Mocowanie oraz izolowanie rur systemem Armafix AF.
Uchwyty do rur Armafix AF eliminują mostki cieplne.**

Dla instalacji chłodniczych i klimatyzacyjnych istnieje zawsze niebezpieczeństwo zawilgocenia izolacji. Może to nastąpić wskutek dyfuzji pary wodnej do materiału izolującego, jeśli opór dyfuzyjny jest niewystarczający. Wilgoć może przeniknąć również w słabych punktach, jak np. nieprawidłowo zaizolowane miejsca podwieszeń rur.

Należy zatem używać systemów izolacji nie tylko o bardzo wysokim oporze dyfuzyjnym, ale również o najlepszych właściwościach mechanicznych. Nawet w trudnych warunkach (np. na budowie). W takich warunkach od lat sprawdzają się doskonale systemy izolacyjne AF/Armaflex wraz z uchwytem do rur Armafix AF pomagającymi skutecznie eliminować „słabe punkty” w miejscach podwieszeń.



Proste wykonanie i bezproblemowy dobór.

Uchwyty do rur Armafix AF zapewniają tak samo skuteczną izolację w miejscach podwieszeń, jak dla całej instalacji.

Wkładki z twardego poliuretanu przenoszą występujące obciążenia i zapewniają odizolowanie termiczne rury. Zewnętrzne obejmy aluminiowe są elementem mocującym oraz stanowią barierę chroniącą uchwyt przed zawilgoceniem. Samoprzylepne zamknięcie zapewnia trwałe, pewne i szybkie połączenie.

Uchwyty oferowane są w trzech typach: poszerzaczach o rosnących grubościach izolacji dla rur o średnicy zewnętrznej do 610 mm, co powoduje, że po montażu izolacja stanowi wraz z uchwytem jedną całość (patrz Informacja Techniczna nr 1 „Bezpieczne wymiarowanie AF/Armaflex – rosnące grubości izolacji”).

Montaż uchwytów do rur systemu Armafix AF.

Montaż uchwytu następuje podczas montażu instalacji i przebiega w trzech etapach:

1. Nałożenie uchwytu na rurę.
2. Usunięcie pasków folii i dociśnięcie brzegów izolacji na długości złącza.
3. Zamontowanie uchwytu w obejmie lub podporze.

Podczas izolowania instalacji czołowe powierzchnie uchwytów sklepane są z resztą izolacji.

Podczas montażu rurociągu



Podczas izolowania



Dobór uchwytów do rur systemu Armafix AF.

Uchwyty Armafix AF odpowiadają otulinom AF/Armaflex, dzięki czemu dla znanej grubości izolacji nie ma konieczności przeprowadzania dodatkowych obliczeń w celu ich prawidłowego doboru.

Rozstaw między uchwytami nie powinien przekraczać wielkości maksymalnych podanych w prospekcie „Armafix – Uchwyty do rur”. Przy wyliczeniach tych rozstawów zostało uwzględnione też dopuszczalne ugięcie rurociągu, przy czym obliczeń dokonano dla rur stalowych wypełnionych wodą.