

K-FLEX ST



K-FLEX ST

- ▶ IZOLACJA ZE SPIENIONEGO KAUCZUKU DO ZASTOSOWAŃ CYWILNYCH I PRZEMYSŁOWYCH
- ▶ WYSOKIE WŁAŚCIWOŚCI UŻYTKOWE W PRZYPADKU ZASTOSOWAŃ W TEMPERATURACH OD -200°C DO +110°C
- ▶ ZABEZPIECZA PRZED KONDENSACJĄ I STRATAMI ENERGII
- ▶ KLASA W ZAKRESIE REAKCJI NA OGIEŃ EUROCLASS BL-S2,D0
- ▶ PRODUKT O ZAMKNIĘTEJ STRUKTURZE KOMÓRKOWEJ
- ▶ ZABEZPIECZONY PRZED ROZWOJEM GRZYBÓW I BAKTERII
- ▶ LEKKI I ELASTYCZNY

> Strona www <



> Filmy <



> Instrukcje montażowe <

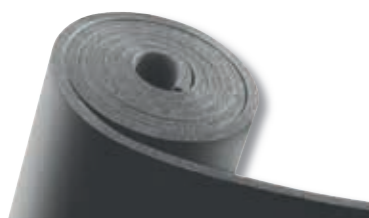




Parametr	Wartość		Norma badania
Zakres temperatur	K-FLEX ST Otuliny: od -165°C* do +110°C K-FLEX ST/SK: od -40°C do +85°C		EN 14706 EN 14707
Współczynnik przewodzenia ciepła λ W/(mK)	Grubość ≤ 25mm -20°C = 0,031 0°C = 0,033 +20°C = 0,035 +40°C = 0,037	Grubość > 25mm -20°C = 0,034 0°C = 0,036 +20°C = 0,038 +40°C = 0,040	EN 13787 EN ISO 8497
Ryzyko korozji	pH = 8 ± 0,5		EN 13468
Współczynnik oporu dyfuzyjnego μ	≥ 10000	≥ 7000	EN 12086
Reakcja na ogień	K-FLEX ST OTULINY Grubości do 50 mm: Euroclass B _L -s2, d0 Grubości powyżej 50 mm: Euroclass B _L -s3, d0 K-FLEX ST/SK: Euroclass B _L -s2, d0 Class 0		EN 13501-1 EN 13501-1 EN 13501-1 BS 476 Part 6/7

* Produkt może być stosowany przy -198°C; w przypadku zastosowań poniżej -40°C należy skontaktować się z naszym Biurem Technicznym.

K-FLEX zastrzega sobie prawo zmiany danych i wymagań technicznych bez powiadomienia o tym fakcie.



Parametr	Wartość		Metoda badania
Zakres temperatur	K-FLEX ST Maty: od -165°C* do + 85°C		EN 14706 EN 14707
Przewodność cieplna λ W/(mK)	Grubość ≤ 25mm -20°C = 0,031 0°C = 0,033 +20°C = 0,035 +40°C = 0,037	Grubość > 25mm -20°C = 0,034 0°C = 0,036 +20°C = 0,038 +40°C = 0,040	EN 13787 EN 12667
Ryzyko korozji	pH = 8±0,5		EN 13468
Współczynnik oporu dyfuzyjnego μ	≥ 10000	≥ 7000	EN 12086
Reakcja na ogień	K-FLEX ST Maty: Euroclass B-s3, d0 Class 0		EN 13501-1 BS 476 Part 6/7

* Produkt może być stosowany przy -198°C; w przypadku zastosowań poniżej -40°C należy skontaktować się z naszym Biurem Technicznym.

K-FLEX zastrzega sobie prawo zmiany danych i wymagań technicznych bez powiadomienia o tym fakcie .



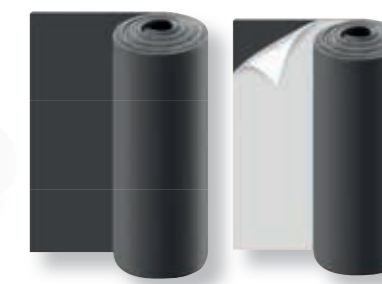
K-FLEX ST OTULINY

K-FLEX ST to idealne rozwiązanie do izolowania instalacji chłodniczych, wody lodowej, wody ciepłej i zimnej, systemów grzewczych i wentylacyjnych, w halach przemysłowych i budynkach użyteczności publicznej, gdy ogromne znaczenie ma relacja ceny do jakości.



K-FLEX ST/SK OTULINY

K-FLEX ST/SK to fabrycznie rozcięta otulina kauczukowa ze specjalną dociskową warstwą samoprzylepną. Innowacyjna technologia samoprzylepna zapewnia prostotę i szybkość montażu System ten został zaprojektowany, aby skrócić czas montażu i zmniejszyć wydatki na klej montażowy, poprawiając tym samym warunki pracy.

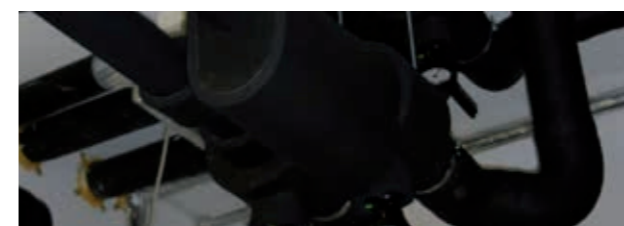


K-FLEX ST MATY

K-FLEX ST MATY zostały opracowane do izolowania powierzchni o dużych rozmiarach. Maty o szerokości 1000/1500 mm są idealnym materiałem izolacyjnym do kanałów wentylacyjnych, rur o dużych średnicach i armatury. Zmniejszając segmentację, ułatwiają montaż, przez co minimalizowane są koszty i czas pracy.

	DŁUGOŚĆ	GRUBOŚCI	ŚREDNICA
K-FLEX ST Otuliny	2 m	6-9-13-16-19-25-32-40-50 mm	od 6 do 168 mm
K-FLEX ST/SK Otuliny samoprzylepne	2 m	9-13-16-19-25-32 mm	od 12 do 114 mm

	GRUBOŚCI	SZEROKOŚĆ
K-FLEX ST Maty	3-6-10-13-16-19-25-32-40-50 mm	1000 / 1500 mm
K-FLEX ST Maty samoprzylepne	3-6-10-13-16-19-25-32-40-50 mm	1000 / 1500 mm



PROJEKTY ▶ K-FLEX ST

