



L'ISOLANTE K-FLEX

NOWA GENERACJA MATERIAŁÓW IZOLACYJNYCH



www.k-flex.pl



K-FLEX ST / SK

nowy system izolacji rur z dociskową warstwą samoprzylepną

K-FLEX ST MATY

K-FLEX ST OTULINY



Zastosowanie:



K-FLEX ST

Izolacja termiczna z kauczuku syntetycznego do zastosowań budowlanych i przemysłowych.

Zastosowanie:

Chłodnictwo
Klimatyzacja
Ogrzewanie
Procesy przemysłowe
Ropa i gaz

EN 13468 pod nadzorem zew.
Bez HCFC - CFC

K-FLEX ST jest odpowiedni do izolowania instalacji chłodniczych, wody lodowej, wody ciepłej i zimnej, systemów grzewczych i wentylacyjnych w halach przemysłowych i budynkach użyteczności publicznej, gdzie ogromne znaczenie ma relacja ceny do jakości.



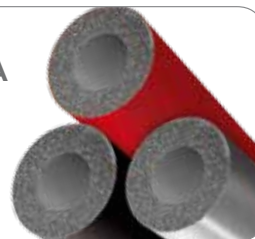
K-FLEX ST - ST/SK

K-FLEX ST otuliny



DOSTĘPNE WYKOŃCZENIA

- AL CLAD
- COLOR
- IC / IN CLAD



K-FLEX ST OTULINY

R O Z M I A R Y

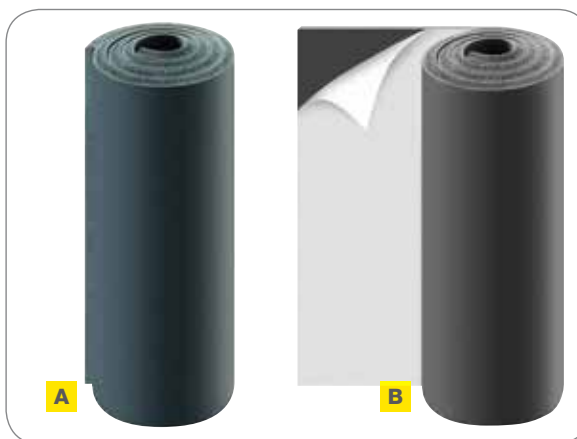
OTULINA	DŁUGOŚĆ:	GRUBOŚĆ:	ŚREDNICA:
	2 m	6 - 9 - 13 - 19 - 25 - 32 - 40 - 50 - 55 - 60 mm	od 6 do 210 mm

K-FLEX ST maty

Maty kauczukowe zostały opracowane do izolowania powierzchni o dużych rozmiarach. Maty K-FLEX ST o szerokości 1000/1500 mm są idealnym materiałem do izolacji kanałów wentylacyjnych i rur o dużych średnicach i armatury. Zmniejszają segmentację, ułatwiają montaż przez co minimalizowane są koszty i czas pracy.

- ŁATWOŚĆ ZASTOSOWANIA
- OSZCZĘDNOŚĆ W KOSZTACH PRACY
- CIĄGŁOŚĆ IZOLACJI
- GWARANCJA ELASTYCZNOŚCI I STABILNOŚCI

Dla wszystkich szerokości i grubości, standardowe (A) oraz samoprzylepne (B)



DOSTĘPNE WYKOŃCZENIA

COLOR, ALU, AL CLAD, IN CLAD oraz IC CLAD



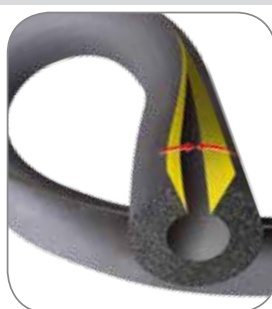
K-FLEX ST MATY

R O Z M I A R Y

Rolka 1000mm	STANDARDOWE GRUBOŚCI:	SAMOPRZYLEPNA - GRUBOŚCI:	Rolka 1500mm	STANDARDOWE GRUBOŚCI:	SAMOPRZYLEPNA - GRUBOŚCI:
	6 - 10 - 13 - 16 - 19 - 25 - 32 - 40 - 50 - 60 mm	6 - 10 - 13 - 16 - 19 - 25 - 32 - 40 - 50 mm		6 - 10 - 13 - 16 - 19 - 25 - 32 - 40 - 50 mm	6 - 10 - 13 - 16 - 19 - 25 - 32 - 40 - 50 mm

K-FLEX ST/SK otuliny

K-Flex ST /SK to otulina fabrycznie rozcięta ze specjalną dociskową warstwą samoprzylepną. Innowacyjna technologia samoprzylepna **Insul-Lock®** zapewnia prostotę i szybkość montażu. System ten został zaprojektowany, aby skrócić czas montażu i zmniejszyć wydatki na klej montażowy, poprawiając tym samym warunki pracy. Nowa izolacja **ST/SK** gwarantuje elastyczność i łatwość montażu nawet w niskich temperaturach.



K-FLEX ST/SK

R O Z M I A R Y

OTULINA	DŁUGOŚĆ:	GRUBOŚĆ:	ŚREDNICA:
	2 m	9 - 13 - 19 - 25 - 32 mm	od 12 do 114 mm

D A N E T E C H N I C Z N E

Zakres temperatur	-165°C* max +110°C (-40°C max +85°C dla mat i ST/SK)	
Przewodność cieplna λ W/(m·K) EN 12667 (DIN 52612) - EN ISO 8497 (DIN 52613)	Grubość \leq 25mm -20 °C = 0,031 0 °C = 0,033 +20 °C = 0,035 +40 °C = 0,037	Grubość > 25mm -20 °C = 0,034 0 °C = 0,036 +20 °C = 0,038 +40 °C = 0,040
Ryzyko korozji	EN 13468; pH neutralne (7±1)	
Przenikalność μ EN 12086 (DIN 52615)	\geq 10000	\geq 7000
Odporność ogniowa	Euroclass B ₁ , s ₂ , d ₀ (EN 13501-1)	Euroclass B ₁ , s ₃ , d ₀ (EN 13501-1)
	Euroclass B, s ₃ , d ₀ (EN 13501-1)	

* Produkt może być stosowany do -198°C po konsultacji z naszym Biurem Technicznym.

L'ISOLANTE K-FLEX zastrzega sobie prawo dokonania zmian danych i wymagań technicznych bez uprzedniego zawiadomienia użytkownika.