



# L'ISOLANTE K-FLEX

NOWA GENERACJA MATERIAŁÓW IZOLACYJNYCH



www.k-flex.pl

## K-FLEX AL CLAD SYSTEM

OSZCZĘDNOŚĆ  
CZASU MONTAŻU  
nawet do **40%**

Izolacja  
kauczukowa  
K-FLEX ST

Płaszcz polimerowy  
+ folia alu  
+ odporny na UV  
+ odporny na działanie  
czynników zew.

Zastosowanie:



# K-FLEX AL CLAD SYSTEM



Uniwersalny  
Elastyczny  
Odporny na UV  
Łatwy do zamontowania  
Redukuje koszty montażu

### Zastosowanie:

Chłodnictwo  
Klimatyzacja  
Ogrzewanie  
Przemysł  
Branża spożywcza

## K-FLEX AL CLAD SYSTEM

**AL CLAD SYSTEM** jest kompletną izolacją termiczną z kauczuku syntetycznego K-FLEX ST, pokrytą fabrycznie warstwą kompozytowego płaszcza ochronnego. Charakteryzuje się wysoką odpornością na zmienne warunki atmosferyczne. Pozwala przyspieszyć i ułatwić montaż.

**AL CLAD SYSTEM** oferuje wiele elementów: kolana, trójniki, obejmy, wymaganych przez instalatorów. Elementy te przyczyniają się także do znacznej redukcji czasu montażu.

# K-FLEX AL CLAD SYSTEM



## SYSTEM IZOLACYJNY Z FABRYCZNYM PŁASZCZEM OCHRONNYM

### OTULINY



**K-FLEX AL CLAD SYSTEM**  
Otulina izolacyjna może być sklejona przy pomocy kleju K 414, K 420. Zakładka samoprzylepna pozwala na szybkie i precyzyjne zamknięcie.

Długość m: 1  
Grubość mm: 9-13-19-25-32-40-50  
Średnice mm: od 15 do 160

Dla właściwego montażu proszę zapoznać się z instrukcją.

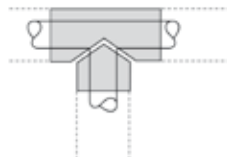
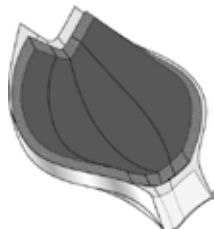
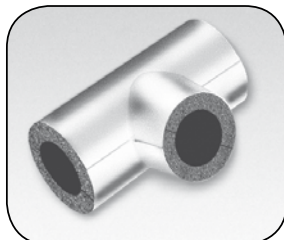
### MATY



K-FLEX AL CLAD SYSTEM rolowane maty

Szerokość m: 1 / 1,5  
Grubość mm: 6-9-13-16-19-25-32-40-50

### GOTOWE ELEMENTY Z POWŁOKĄ AL CLAD KOLANA I TRÓJNIK "T"



#### Kolano AL CLAD

#### Trójniki "T" AL CLAD - montaż

Gotowe elementy łączone są przy pomocy kleju K 414, K 420. Dostępne rozmiary: patrz cennik K-FLEX AL CLAD SYSTEM.

### GOTOWE ELEMENTY MONTAŻOWE KOLANA I TRÓJNIK "T"



Powyższe elementy klejone są przy użyciu kleju K 414, K 420.



### PŁASZCZ AL CLAD

**standardowy i samoprzylepny (AD).**

Dostępny w rolkach.  
Długość m: 25  
Szerokość m: 1  
Grubość:  $\mu \approx 300$

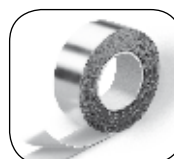
Płaszcz oraz taśma AL CLAD wykazują dużą odporność na wilgoć, zmienne temperatury oraz czynniki atmosferyczne zwłaszcza w zastosowaniach zewnętrznych.

### TAŚMA AL CLAD Z KLEJEM BUTYLOWYM



Szerokość mm: 50-100  
Długość m: 10-25

### TAŚMA AL CLAD



Długość m: 25  
Szerokości mm: 25-35-50-75-100

### ANTYKONDENSACYJNA SAMOPRZYLEPNA TAŚMA KAUCZUKOWA



Szerokość mm: 50-75-100  
Grubość mm: 3-6  
Długość rolki m 10-15 dla grubości 3 mm  
Długość rolki m 7,5 dla grubości 6 mm

Taśma AL CLAD z klejem butylowym służy do zastosowań zewnętrznych i wykazuje się doskonałą odpornością na wilgoć atmosferyczną.



### Aksesoria montażowe



### K-FLEX AL CLAD SYSTEM SUPPORTY

